

afyve

Asociación Fonográfica y Videográfica Española



representing the recording industry worldwide

¿Qué es producto original?

Compañía discográfica legítima



Listado de canciones normalmente completo

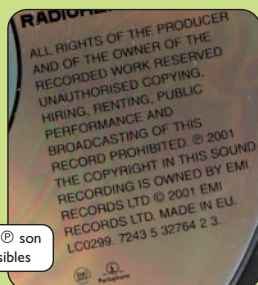
Uso de marcas comerciales



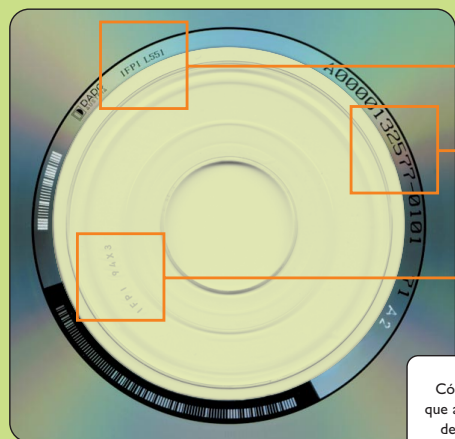
La obra gráfica y del disco es de alta calidad, y a menudo en múltiples colores



La obra gráfica interior está a menudo impresa en forma de librito



Los signos © y ℗ son claramente visibles



Código SID (master)
 Origen del masterizado.
 Está compuesto por IFPI más la letra L seguida de tres números (IFPI Lxxx)

Números de matriz que catalogan los productos – sistema de fabricación interna

Código SID (molde-duplicación)
 Origen de fabricación del CD.
 Está compuesto por IFPI más 4 cifras (IFPI xxxx)

Códigos SID – códigos de cuatro caracteres que aparecen en los CDs e identifican el origen del masterizado y de la fabricación del CD

El CD original tiene una alta calidad en el acabado



¿Qué es producto pirata o falsificado?

Pirata

Duplicación no autorizada de música de grabaciones legítimas.

- con fines comerciales
- sin permiso de los titulares de los derechos
- normalmente pobre calidad

Falsificación

Copiado y presentado para imitar la grabación de sonido original.

- con la intención de engañar
- utilizando artes gráficas, marcas comerciales y logos falsificados

Un CD pirateado podría reunir cualquiera o la totalidad de estas características

No aparece la compañía discográfica

No hay listado de canciones

No hay marcas comerciales ni logos

Sin los signos © ni ®

Imágenes pobres, difusas o faltas de contraste

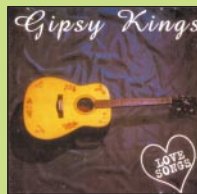
No hay Códigos SID, han sido borrados o son falsos

¿Qué es sospechoso?

Algunas características de los productos pirateados son:

- No tienen etiqueta alguna
- Pobre calidad en ilustraciones y gráficos
- CDs promocionales y/o versiones engañosas en la carátula
- Código SID borrado
- No hay Códigos SID
- Ortografía incorrecta
- Bajo P.V.P.
- CDs, estuches y carátulas empaquetados por separado

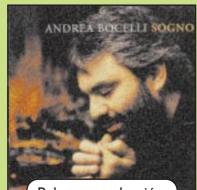
(Un CD pirateado podría reunir cualquiera o la totalidad de las características de esta lista)



Errores de ortografía en los nombres de los artistas o en los títulos



Portada sólo impresa por una cara



Pobre reproducción a color

Mal cortado o doblado

Los CDs embalados en cilindros es un indicio de ilegalidad



CDs, estuches y carátulas empaquetados por separado es un signo de piratería